



0577-67988555

产品展示



阀门试压机

阀门液压测试台

蝶阀液压测试台

安全阀性能测试台

焊接阀门液压测试机

立式阀门液压测试台

沉水式液压测试台

阀门密封研磨设备

阀门试压检测设备

最新产品

- 阀门打压机
- 阀门液压机
- 阀门试压机
- 止回阀打压机
- 阀门密封试压机
- 美标阀门试压机
- 球阀试压机
- 数字控制阀门试压机
- 阀门液压测试台
- 阀门试验台
- 小口径阀门测试台
- 双翻阀门液压测试台
- 阀门组合式液压测试台
- 阀门测试机
- 阀门试验台

产品展示

« 焊接式阀门液压测试台

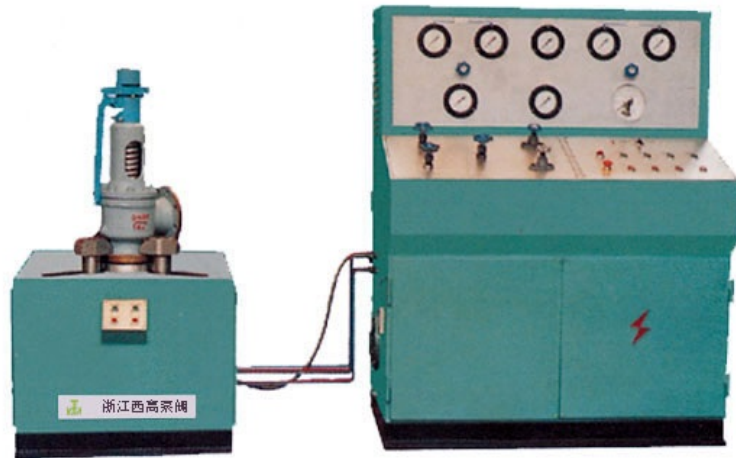
» 小口径蝶阀液压测试台 »

安全阀性能测试台

罗浮阀门集团浙江西高泵阀有限公司 销售电话: 0577-67988555 阀门试压机 发布日期: 2013年7月30日

安全阀性能测试台

安全阀性能测试台是罗浮阀门集团浙江西高泵阀有限公司科技人员按照国家GB/T 13927-2008和有关标准要求参照国外同类产品之优点, 结合罗浮集团几十年的安全阀研制开发经验和检测设备技术基础上, 自行成功研制JLA型安全阀性能测试台。



安全阀性能测试台结构特点

安全阀性能测试台省去了原传统的大容积的高压蓄气罐, 只需配备普通的0.6MPa空气气源。经过安全阀性能测试台会自动进行调节0.6-32.0MPa气体介质试验压力。适用于公称口径DN15~DN300的安全阀的整定、启闭、回座压力和密封动作等性能测试。具有性能稳定, 使用方便, 自动化程度高检测数据正确等特点。

安全阀性能测试台使用方法及操作程序

一、压紧: 点动按钮(径向后退), 选择和与安全阀相适应的密封盘, 放置在工作台中心位置, 将被测试安全阀放置在密封盘上。按点动按钮(径向内进)将压爪移动到安全阀法兰所需位置, 再按按钮(轴向压紧)。

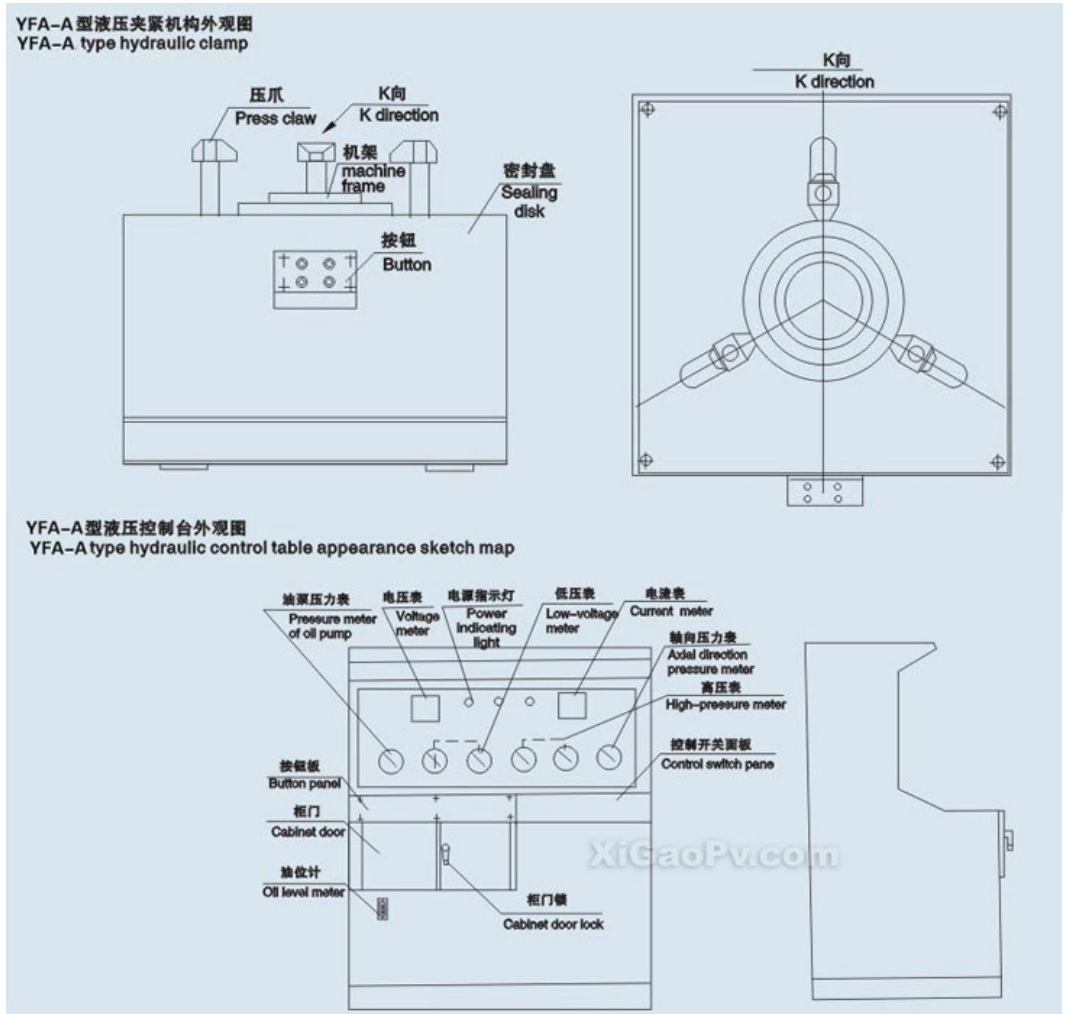
二、增压: 按照《夹紧油缸所需压力对照表》中公称口径(DN), 公称压力PN增压。按动按钮(轴向增压)同时调节轴向增压调节阀将增压压力升到表中所需压力既可, (注: 增压按钮可以多次点动, 每次间隔时间若5—10秒钟左右)。

三、气源升压: 液压夹紧, 增压一切完毕后。打开针形安全阀气源总开关(工作进气)再开钮子开关(自动、手控)在自动进行气源升压状态时选定压力表, 高压和低压, 如果是高压、关闭低压压力表开关, 调节好电接点压力表的适应压力, 和(气源增压调节阀)。

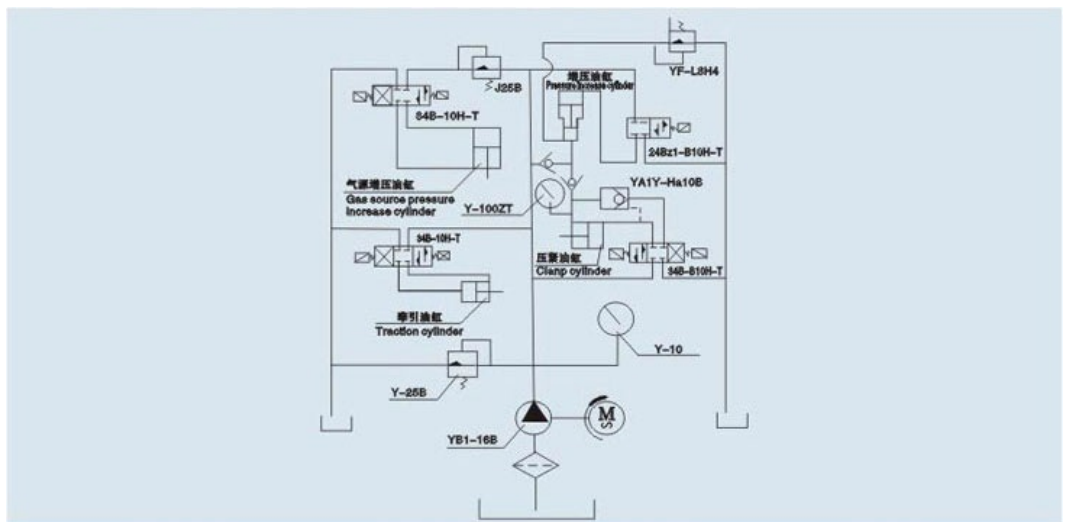
四、检查安全阀的密封性能：被试安全阀进口压力升高时，当压力达到整定压力的90%以后，升压速度应不超过0.01MPa，观察并记录被试安全阀的整定压力。然后降低安全阀进口压力，使被试安全阀重新回到密闭状态。调节安全阀进口压力并使之保持在密封试验压力。

五、气源的泄压：当测试安全阀试验完毕时，并掉(自动、手控)开关、关闭(气源总开关)，打开泄压针形阀工作泄压、到没有压力时可将工件放松。

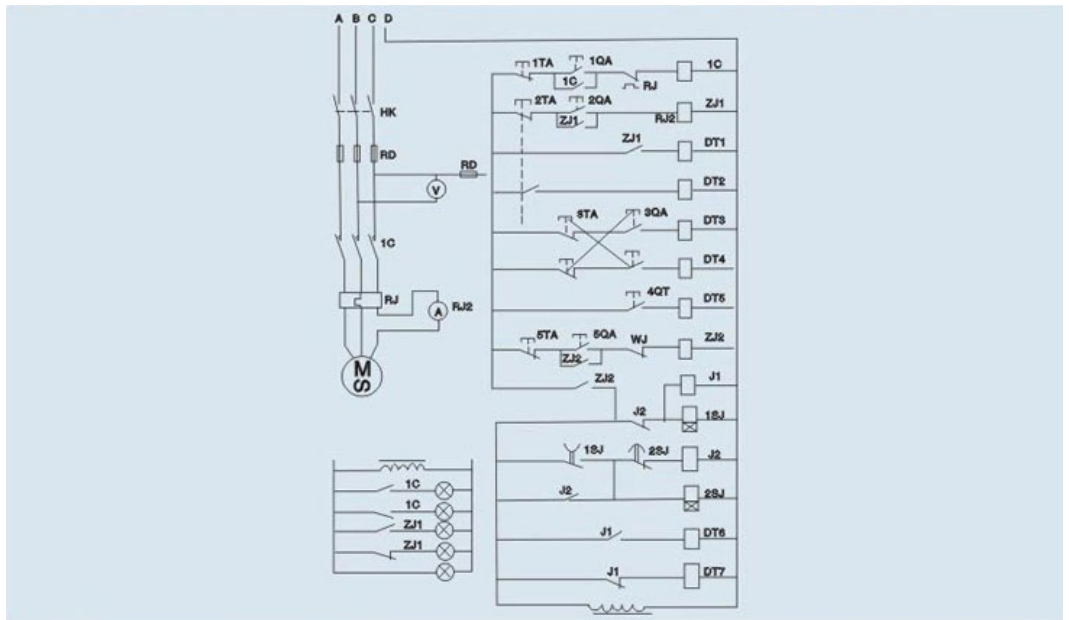
四、安全阀性能测试台外观图



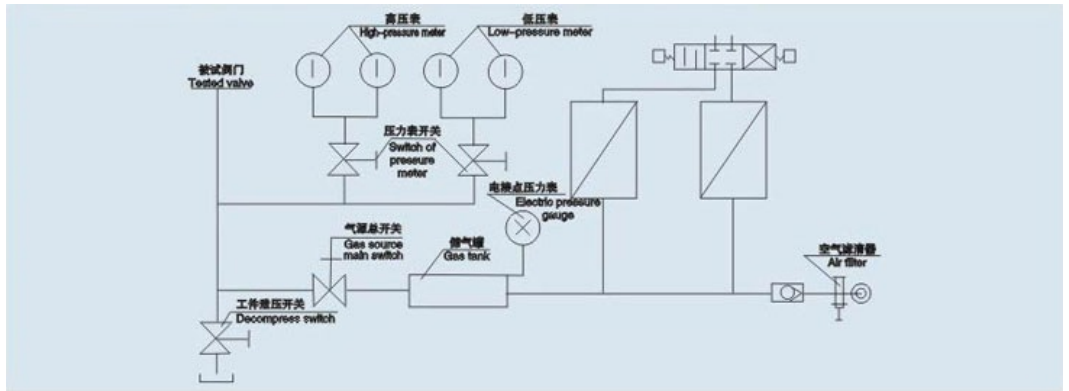
六、安全阀性能测试台液压原理图



七、安全阀性能测试台电器系统原理图



八、安全阀性能测试台气压系统原理图



转载请注明来源：浙江西高泵阀有限公司 <http://www.xigaopv.com/AnQuanFa/anquanfaxingnengceshitai.html>

如果您需要定制或者了解详细的安全阀性能测试台技术资料与价格，请联系西高泵阀的阀门液压测试台销售客服，电话：0577-67988555，E-mail: XiGao@XiGaoPv.com.

主要关键字:安全阀性能测试台 | 种类: 安全阀性能测试台 10

➤ 相关安全阀性能测试台产品：

地址：浙江省永嘉县瓯北镇东瓯泵阀园区 电话：0577-67988555 E-Mail: XiGao@XiGaoPv.com
Copyright 2004-2013 罗浮阀门集团浙江西高泵阀有限公司 Some Rights Reserved. 阀门液压测试台 网站地图